

MEDIENINFORMATION

Einfache Installation von AEG Durchlauferhitzern:

Mit wenigen Handgriffen an die Wand

Jeder Fachhandwerksbetrieb weiß es: Absolute Kundenorientierung ist das A und O. Und das bedeutet: Punkten durch gute Beratung, hochwertige Produktqualität und eine fachgerechte, zügige Installation, die Kosten spart. Denn nur wenn der Kunde unterm Strich von einer guten Gesamtleistung überzeugt ist, sind positive Impulse gesetzt und die Vertrauensbasis für den nächsten Auftrag geschaffen. Mit einer cleveren Montagetechnik bei Durchlauferhitzern unterstützt die AEG Haustechnik Installateure im Alltagsgeschäft.

Dezentrale Warmwasserbereiter sind Standard in vielen mehrgeschossigen Wohnungsbauten, Gewerbeimmobilien oder an entfernt liegenden Zapfstellen im Einfamilienhaus. Innovative Technik sorgt bei allen elektronischen AEG Durchlauferhitzern für hygienische Warmwasserbereitung, hohen Bedienkomfort, ökonomischen Energie- und Wasserverbrauch, zuverlässige Funktion und Sicherheit in Bad, Gäste-WC und Küche. Ein Austausch hydraulischer Geräte gegen moderne elektronische Durchlauferhitzer lohnt sich deshalb besonders.

Doch wo veraltete Durchlauferhitzer zu tauschen oder neue elektronische Durchlauferhitzer zu installieren sind, da sollte der Fachmann die Montagevorteile prüfen, die moderne Geräte von AEG Haustechnik bieten. Denn oftmals müssen beim Austausch vorhandener Durchlauferhitzer neue Bohrungen gesetzt werden. Oder es ist die Verlegung des Wasser- oder Elektro-Anschlusses notwendig, was den Austausch unnötig komplex, zeitintensiv und kostenaufwändig macht. Beim AEG Durchlauferhitzer ist alles auf ein einfaches und schnelles Handling ausgelegt. Jedes technische Detail ist perfekt durchdacht, sodass Installateure auch unter Zeitdruck auf Anrieb zurechtkommen. Dabei sind die Warmwasserbereiter mit nahezu allen Markengeräten kompatibel. Alle AEG Durchlauferhitzer verfügen über die einfache

Bei Bedarf kontaktieren Sie bitte folgende Ansprechpartner:

Seifert PR GmbH (GPRA)
Manja Zander
Tel.: +49 711 / 7 79 18 - 18
Fax: +49 711 / 7 79 18 - 77
manja.zander@seifert-pr.de

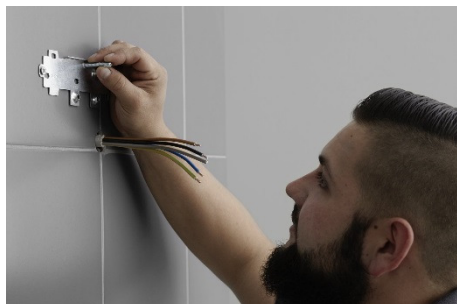
AEG - Presse- und Öffentlichkeitsarbeit
René Bender
Tel.: +49 911 / 96 56 495
Fax: +49 911 / 96 56 55 495
rene.bender@eht-haustechnik.de

Anschluss technik mit Doppelnippel, biegsame Leitungen für den Wasseranschluss und einen flexiblen Elektroanschluss. Wie einfach und zügig die Installation gelingt, soll hier einmal step-by-step gezeigt werden:



(AEG 01_Montageschablone ausrichten.jpg)

Im ersten Schritt wird die AEG Montageschablone an der Wand ausgerichtet und mit ihrer Hilfe die Bohrlöcher angezeichnet. So ist sichergestellt, dass sich der Durchlauferhitzer später „im Lot“ befindet.



(AEG 02_Justierschraube einsetzen.jpg)

Die universelle AEG Montageschiene macht die Aufhängung ganz leicht: Zwei Löcher werden gebohrt und zwei Justierschrauben inklusive Dübeln eingesetzt. Beim Geräte austausch lassen sich vorhandene Bohrungen mit dieser Montagehilfe weiterhin nutzen.



(AEG 03_Montageschiene montieren.jpg)

Mit wenig Aufwand ist die Montageschiene zur Aufhängung des Durchlauferhitzers perfekt an die Wand gebracht. Eine abschließende Überprüfung mit der Wasserwaage stellt sicher, dass die Ausrichtung korrekt erfolgt ist.



(AEG 04_Haube entrasten.jpg)

echtpartner:

AEG - Presse- und Öffentlichkeitsarbeit
René Bender
Tel.: +49 911/96 56 495
Fax: +49 911/96 56 55 495
rene.bender@eht-haustechnik.de

Im nächsten Schritt wird mit Zuhilfenahme eines Schraubenziehers die Abdeckhaube am Durchlauferhitzer entrastet ...



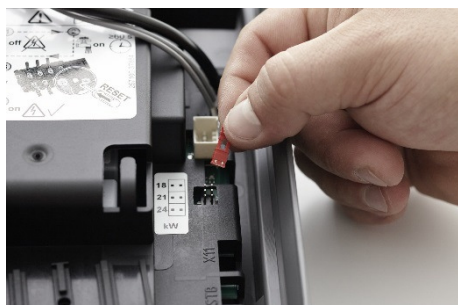
(AEG 05_Haube abnehmen.jpg)

... und komplett abgenommen.



(AEG 06_Montageraum frei machen.jpg)

Durch zeitgleiches Drücken der beiden rechts- und linksliegenden Rasthaken wird sodann das abnehmbare Rückwand-Unterteil entfernt: Der Montagebereich für den Wasseranschluss ist nun frei zugänglich.



(AEG 07_Wählbare Leistung.jpg)

Zu den zahlreichen Montagevorteilen, den die Durchlauferhitzer von AEG Haustechnik bieten, gehört der Steckplatz-Jumper. Mit ihm lässt sich die wählbare Leistung von 18, 21 oder 24 kW festlegen und durch ein Umstecken nachträglich verändern.

Bei Bedarf kontaktieren Sie bitte folgende Ansprechpartner:

Seifert PR GmbH (GPRA)
Manja Zander
Tel.: +49 711 / 7 79 18 - 18
Fax: +49 711 / 7 79 18 - 77
manja.zander@seifert-pr.de

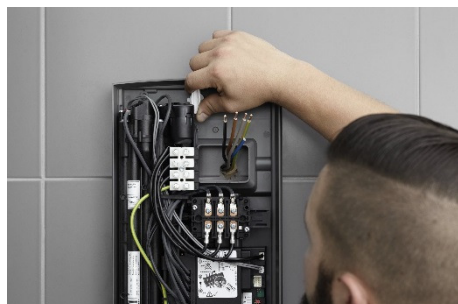
AEG - Presse- und Öffentlichkeitsarbeit
René Bender
Tel.: +49 911/96 56 495
Fax: +49 911/96 56 55 495
rene.bender@eht-haustechnik.de



(AEG 08_Vorderansicht mit Kabeltülle.jpg)

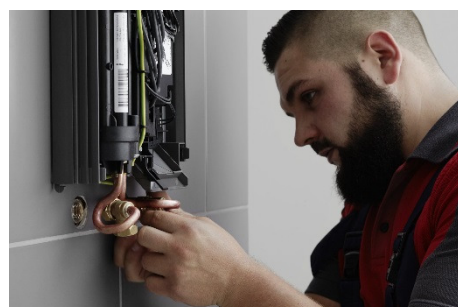
(AEG 08_Rückwand mit eingesetzter Kabeltülle.jpg)

Im nächsten Schritt erfolgt der Elektroanschluss. Hierzu wird das Kabel von hinten durch die Kabeltülle geführt. Die Tülle wird danach von der Rückseite ins Gerät eingeführt bis diese hörbar einrastet. Die Kabeltülle muss die Außenisolierung des Elektroanschlusskabels vollständig umschließen, damit der erforderliche Strahlwasserschutz IP 25 gewährleistet ist.



(AEG 09_Schnellverschluss Montage.jpg)

Das Gerät kommt nun an die Wand und wird hierzu auf die Montageschiene gesteckt und aufgehängt. Der 90°-Schnelldrehverschluss gewährleistet mit höchster Genauigkeit ein praktisches, schnelles Festziehen der Geräterückwand mit nur einer ¼ Umdrehung.



(AEG 10_Wasseranschluss.jpg)

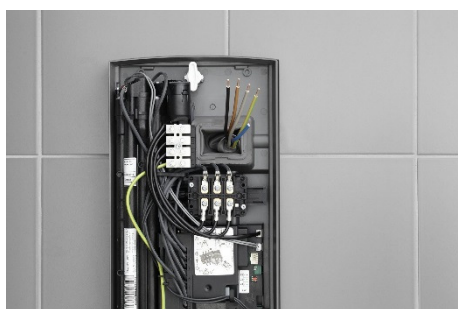
Beim Wasseranschluss hat der Fachmann uneingeschränkten Platz bei der Ausführung. Biegsame Kupferrohre inklusive Bajonettverschluss erleichtern einmal mehr die Montage, sogar bei leicht versetzten Wasseranschlüssen. Für unvorhersehbare

Bei Bedarf kontaktieren Sie bitte folgende Ansprechpartner:

Seifert PR GmbH (GPRA)
Manja Zander
Tel.: +49 711 / 7 79 18 - 18
Fax: +49 711 / 7 79 18 - 77
manja.zander@seifert-pr.de

AEG - Presse- und Öffentlichkeitsarbeit
René Bender
Tel.: +49 911/96 56 495
Fax: +49 911/96 56 55 495
rene.bender@eht-haustechnik.de

Spezialfälle stehen von AEG entsprechende Montagerahmen als Zubehör zur Verfügung.



(AEG 11_Elektroanschluss.jpg)

Jetzt können die Elektroleitungen ausgerichtet werden. Mit Hilfe des flexiblen Klemmblocks kann der Elektroanschluss wahlweise von oben oder unten erfolgen.



(AEG 12_Installierter DDLE ÖKO ThermoDrive.jpg)

Rückwand-Unterteil und Gerätekappe aufsetzen, fertig! Mit wenigen Handgriffen hat der Profi einen AEG Durchlauferhitzer auf der Wand installiert und kann ihn sogleich in Betrieb nehmen. Da die AEG Montagetechnik sorgsam auf viele Geräte anderer Fabrikate abgestimmt ist, gelingt auch ein Geräteaustausch im Nu.

Für Küche, Bäder und Hauswirtschaftsräume sowie für die Einzel- oder Gruppenversorgung steht ein umfangreiches Portfolio elektronischer AEG Durchlauferhitzer bereit, das sich durch ständige Leistungsbereitschaft, geforderte Hygiene, kompakte Bauform sowie höchste Energie- und Wassereinsparung auszeichnet. Weitere Informationen gibt es direkt bei der AEG Haustechnik per E-Mail: info@eht-haustechnik.de oder im Internet unter www.aeg-haustechnik.de bzw. www.aeg-haustechnik.de/warmwassergeraete

Alle Fotos: AEG Haustechnik

Bei Bedarf kontaktieren Sie bitte folgende Ansprechpartner:

Seifert PR GmbH (GPRA)
Manja Zander
Tel.: +49 711 / 7 79 18 - 18
Fax: +49 711 / 7 79 18 - 77
manja.zander@seifert-pr.de

AEG - Presse- und Öffentlichkeitsarbeit
René Bender
Tel.: +49 911/96 56 495
Fax: +49 911/96 56 55 495
rene.bender@eht-haustechnik.de