

MEDIENINFORMATION

Einfach im System, schnell in Planung und Montage, sicher im Betrieb:

AEG Wohnungsstationen jetzt in Modulbauweise

Pünktlich zur IFH Nürnberg 2016 erfüllt AEG Haustechnik die Wünsche vieler Planer und Handwerker nach mehr Flexibilität beim Einsatz von Wohnungsstationen. Deshalb liegt den neuen AEG Wohnungsstationen der Gedanke des Baukastenprinzips zugrunde. Das Modulsystem ermöglicht dem Fachmann, jede Einsatzanforderung optimal und ohne unnötige Mehrkosten zu erfüllen. Denn die systemgebundene Variantenvielfalt bringt wesentliche Vorteile: Die Fertigung erfolgt exakt nach Kundenwunsch, die Endmontage ist einfacher und zeitsparender. Und das alles gibt es komplett „Made in Germany“.

Als dezentrale Lösung versorgt jede Wohnungsstation ihre Nutzer bedarfsgerecht mit Warmwasser und/oder Raumwärme, sie überzeugt hinsichtlich Trinkwasserhygiene und Betriebssicherheit, zudem faszinieren die einfache Handhabung und niedrige Instandhaltungskosten. Das lässt sich jetzt noch toppen: Ab sofort sind die neuen AEG Wohnungsstationen modular aufgebaut. Planung, Einbau, Inbetriebnahme und Wartung gelingen noch einfacher. Mit dem Modulsystem ist eine Lösung entstanden, die alle technischen Forderungen erfüllt.

Das neue Modulsystem für Wohnungsstationen besteht aus drei Bausteinen: Grundstation, Leistungsbausteine und Einbauoptionen sowie weiteres Zubehör. Die solide Basis bildet stets die AEG Grundstation. Sie ist bereits eine voll funktionsfähige Wohnungsstation zur Warmwasserbereitung mit der Möglichkeit zur Raumwärmeverteilung, denn sie enthält die wichtigsten und alle sicherheitsrelevanten Bauteile. Ergänzen lässt sich die AEG Grundstation durch entsprechende Leistungsbausteine und Einbauoptionen, die AEG Haustechnik werkseitig in die Grundstation integriert, prüft und als Komplett-Station ausliefert. Durch die Leistungsbausteine können die Trinkwarmwassermengen der Grundstationen bei Vorlauftemperaturen > 55 °C erhöht werden. Hierzu werden bei der Fertigung größere

Bei Bedarf kontaktieren Sie bitte folgende Ansprechpartner:

Seifert PR GmbH (GPRA)
Manja Zander
Tel.: +49 711 / 7 79 18 - 18
Fax: +49 711 / 7 79 18 - 77
manja.zander@seifert-pr.de

AEG - Presse- und Öffentlichkeitsarbeit
René Bender
Tel.: +49 911 / 96 56 495
Fax: +49 911 / 96 56 55 495
rene.bender@eht-haustechnik.de

Mengenbegrenzer in die Grundstation eingebaut. Diese sind nicht einzeln bestellbar, sondern werden ab Werk vormontiert und geprüft. Das ermöglicht eine einfache und sichere Anpassung der Zapfleistungen bei unterschiedlichen Vorlauftemperaturen. Somit wird sichergestellt, dass auch die gewünschte Zapfleistung bei den entsprechenden Rahmenbedingungen garantiert ist.

Bei den Einbauoptionen kann der Fachmann die Wohnungsstationen individuell zusammenstellen. Einbauoptionen sind beispielsweise gemischter Heizkreis, Auf- und Unterputzgehäuse, Zirkulationspumpe, Montageschiene, Heizkreisverteiler für 12 Heizkreise, Rohrleitungs-Wärmedämmung und Entleerungssets. Modulbausteine aus der Kategorie Zubehör wie Raumtemperaturregler und Netzpumpenmodule werden vom Fachmann separat bestellt und können zur Vormontage auf der Baustelle einzeln vorab angeliefert werden.

AEG Haustechnik bietet zwei Standardstationen mit je drei Leistungsgrößen zur Trinkwasserbereitung. Zusätzlich stehen drei Grundstationen zur Trinkwasserbereitung und Raumwärmeverteilung für verschiedene Einsatzbereiche und in unterschiedlichen Leistungsgrößen zur Verfügung: WS, WSP und WSG. Alle drei Grundausführungen sind zur Trinkwasserbereitung ausgelegt und mit einem ungemischten Heizkreis für Radiatoren-Heizsysteme ausgestattet. WSP und WSG können zusätzlich mit einem gemischten Heizkreis für die Flächenheizung ausgestattet werden. Dabei wurden die Grundstationen WS und WSP für normale Wasserqualitäten konzipiert, die Grundstation WSG kommt speziell in Gebieten mit stark kalkhaltigem Wasser ($> 500 \mu\text{S}/\text{cm}$) zum Einsatz.

Wie auch die AEG Trinkwasserstationen TWS und TWG, welche ausschließlich Warmwasser bereiten, verfügen die modularen Wohnungsstationen WS, WSP und WSG über das schnell reagierende Thermo-Fluid-System (TFS), das für einen besonders hohen Warmwasserkomfort verantwortlich ist: Das TFS gewährleistet eine zuverlässige thermostatische Temperaturregelung und sorgt unabhängig von der aktuellen Vorlauftemperatur für eine konstante Trinkwassertemperatur. Alle AEG Wohnungsstationen zeichnen sich durch eine erstklassige Verarbeitung hochwertiger

Bei Bedarf kontaktieren Sie bitte folgende Ansprechpartner:

Seifert PR GmbH (GPRA)
Manja Zander
Tel.: +49 711 / 7 79 18 - 18
Fax: +49 711 / 7 79 18 - 77
manja.zander@seifert-pr.de

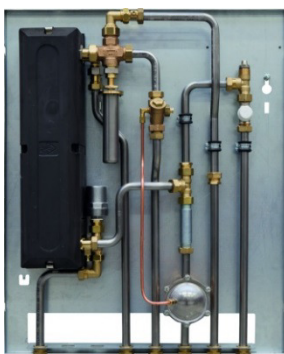
AEG - Presse- und Öffentlichkeitsarbeit
René Bender
Tel.: +49 911/96 56 495
Fax: +49 911/96 56 55 495
rene.bender@eht-haustechnik.de

Materialien aus, beispielweise sind der Plattenwärmetauscher und die Verrohrung komplett aus Edelstahl. Zum Einsatz kommen Trinkwasserstationen und Wohnungsstationen vor allem in mehrgeschossigen Wohnbauten, aber auch in Objektbauten wie Schulen und Kindergärten, Sportstätten, Veranstaltungshallen, Industrie- und Verwaltungsgebäuden, Einkaufszentren und Flughäfen.

Weitere Informationen mit Produktempfehlungen und Hintergrundwissen gibt es im Internet unter www.aeg-haustechnik.de/wohnungsstationen oder direkt bei der AEG Haustechnik per E-Mail unter info@eht-haustechnik.de. Für technische Fragen steht das AEG Team „Technische Beratung“ unter der Telefon-Nr. 09 11 - 96 56 250 zur Verfügung.

Bildunterschriften:**01_AEG Wohnungsstation WS.jpg**

Die AEG Wohnungsstation WS bereitet Trinkwasser hygienisch im Durchfluss und kann Wärme über Radiatoren verteilen. Das Gerät ist durch seine Anschlüsse besonders für den Gasthermenaustausch geeignet.

**02_AEG Wohnungs-Grundstation WSP.jpg**

Durch die breite Grundplatte kann der AEG Wohnungsstation WSP eine Vielzahl von Einbauoptionen zugefügt werden, beispielsweise eine Zirkulationspumpe und ein zusätzlicher gemischter Heizkreis für Flächenheizung.

Bei Bedarf kontaktieren Sie bitte folgende Ansprechpartner:

Seifert PR GmbH (GPRA)
Manja Zander
Tel.: +49 711 / 7 79 18 - 18
Fax: +49 711 / 7 79 18 - 77
manja.zander@seifert-pr.de

AEG - Presse- und Öffentlichkeitsarbeit
René Bender
Tel.: +49 911/96 56 495
Fax: +49 911/96 56 55 495
rene.bender@eht-haustechnik.de



03_AEG Wohnungs-Grundstation WSG.jpg

Die Wohnungsstation WSG ist baugleich wie die Variante WSP und bietet die gleichen Vorteile. Integriert ist jedoch ein spezieller Wärmeübertrager als langlebige, sichere Lösung für Einsatzgebiete mit besonders kalkhaltigem Trinkwasser.

Alle Foto: AEG Haustechnik

Kontakt Redaktion / Belegexemplar erbeten:

Seifert PR GmbH (GPRA)

Zettachring 2a

70567 Stuttgart

info@seifert-pr.de

www.seifert-pr.de

Bei Bedarf kontaktieren Sie bitte folgende Ansprechpartner:

Seifert PR GmbH (GPRA)
Manja Zander
Tel.: +49 711 / 7 79 18 - 18
Fax: +49 711 / 7 79 18 - 77
manja.zander@seifert-pr.de

AEG - Presse- und Öffentlichkeitsarbeit
René Bender
Tel.: +49 911/96 56 495
Fax: +49 911/96 56 55 495
rene.bender@eht-haustechnik.de