

MEDIENINFORMATION

Elektronische Durchlauferhitzer für die neue WAZ Zentrale Funke Media Office in Essen:

Kommunikation braucht kurze Wege

In der „Grünen Mitte“, dem neuen Wohn- und Arbeitsquartier der Stadt Essen auf dem Gelände des ehemaligen Güterbahnhofs, ist mit der neuen Unternehmenszentrale der Funke Mediengruppe eines der modernsten Medienhäuser Deutschlands entstanden. Zukunftsweisend ist auch das Konzept zur Gebäudeheizung, -klimatisierung, -lüftung und Warmwasserbereitung. Dezentrale Durchlauferhitzer und Warmwasser-Kleinspeicher von AEG Haustechnik leisten einen wertvollen Beitrag zur Einhaltung der Trinkwasserhygiene und zum nachhaltigen Umgang mit den Ressourcen.

Der vom Projektentwickler Kölbl Kruse realisierte Gebäudekomplex bietet für Redaktionen und unterstützende Bereiche wie Vertrieb, Finance und Marketing auf vier Geschossen eine offene Bürolandschaft. Für die rund 1.200 Mitarbeiter bedeutet die neue Unternehmenszentrale vor allem eines: kreatives und gemeinsames Arbeiten, effiziente und flexible Arbeitsabläufe sowie reibungslose Kommunikation. All das sind wichtige Voraussetzungen, um auch in Zukunft den grundlegenden Wandel vom Print- zum Onlinejournalismus bewältigen zu können. "Technisch waren wir auch an unserem früheren Essener Standort gut gerüstet, jedoch erschwerte das unübersichtliche Gebäudekonglomerat kommunikatives Arbeiten sehr", berichtet Dennis Jerchow, Pressesprecher der Funke Mediengruppe. "Jetzt haben wir ein Medienhaus der Zukunft, der Offenheit und Kommunikation - genau das war unser Ziel. Denn die Zusammenarbeit der einzelnen spezialisierten Bereiche wird immer wichtiger."

Aufgeständerte Landmarke

Der im April 2019 bezogene neue Unternehmens-Hauptsitz wurde nach einem überzeugenden Entwurf des Wiener Architekturbüros AllesWirdGut realisiert, das als zweiter Sieger aus einem vorangegangenen Architekturwettbewerb hervorging. Die

Bei Bedarf kontaktieren Sie bitte folgende Ansprechpartner:

Seifert PR GmbH (GPRA)
Manja Zander
Tel.: +49 711 / 7 79 18 - 18
Fax: +49 711 / 7 79 18 - 77
manja.zander@seifert-pr.de

AEG - Presse- und Öffentlichkeitsarbeit
René Bender
Tel.: +49 911/96 56 495
Fax: +49 911/96 56 55 495
rene.bender@stiebel-eltron.de

- 2 -

Architekten verfolgten die Idee, dass sich traditionelle Grundlagen wie Druckerschwärze, silberne Stempel und weißes Papier im Neubau widerspiegeln sollen. Auf dem langgezogenen, spitz zulaufenden Grundstück entstand ein 285 Meter langer, schwarz glänzender, klar und elegant inszenierter Gebäudekomplex. Süd- und Nordtrakt sind über einer Anliegerstraße durch ein Brückenbauwerk verbunden. V-Stützen, die das Gebäude im Bereich der angrenzenden Bundesstraße tragen, machen es optisch leicht und selbstbewusst, zudem suggerieren sie Transparenz, Schnelligkeit und Bewegung. Kölbl Kruse hat diese besonderen Stützen eigens für die Funke Mediengruppe entwickelt und sie direkt auf der Baustelle angefertigt. Aus dem Langhaus strecken sich drei Querriegel wie Finger in Richtung der Wohnbebauung. Durch die U-Bahntrasse vom Hauptgebäude getrennt wurde am Berliner Platz der silberne, zylinderförmige Medienturm errichtet, auf dem Deutschlands größte Nachrichtenleuchtwand prangt.

Intelligentes Nutzungskonzept

Auf einer Fläche von 46.000 Quadratmetern bietet der flexible Neubau ein offenes und Energie sparendes Binnenklima mit einer hohen Arbeitsqualität und einer modernen Innengestaltung. Kommunikation ist nahezu überall möglich. Mobile Notebooks statt PCs, W-LAN und Handy-Unterstützung gibt es im gesamten Gebäude. Im großen, öffentlich zugänglichen Eingangsfoyer des Haupthauses wirkt eindrucksvoll eine 12 Meter lange Medientreppe: Alle Stufen sind mit LED-Panels bestückt und bilden so einen riesigen Bildschirm. Neben Großraumbüros für einzelne Teams gibt es nur etwa 20 Einzelbüros im Gebäude. Darüber hinaus existieren zahlreiche Besprechungsräume, Kommunikations-Lounges, großzügige Teeküchen mit Sitzbereichen, ein Restaurant, eine Kindertagesstätte, ein Fitnessraum, die Paketstation, Archive, Technikräume und eine geräumige Tiefgarage. Im Medienturm befinden sich ein öffentliches Medien-Café im Kiosk, Service-Points und Veranstaltungsräume.

Energieeffizient heizen und kühlen

Von Anfang an wünschte sich die Funke Mediengruppe ein zukunftsorientiertes Gebäude mit thermischem Komfort und sehr geringem Energiebedarf. Dass es die EnEV um 30 Prozent unterschreitet und dabei viel CO₂ und Ressourcen einspart, ist

Bei Bedarf kontaktieren Sie bitte folgende Ansprechpartner:

Seifert PR GmbH (GPRA)
Manja Zander
Tel.: +49 711 / 7 79 18 - 18
Fax: +49 711 / 7 79 18 - 77
manja.zander@seifert-pr.de

AEG - Presse- und Öffentlichkeitsarbeit
René Bender
Tel.: +49 911/96 56 495
Fax: +49 911/96 56 55 495
rene.bender@stiebel-eltron.de

einem schlüssigen Gesamtkonzept zu verdanken – bestehend aus anspruchsvoller Architektur, zeitgemäßem Energiekonzept sowie dem Einsatz von innovativen Produkten. Die doppelschalige, dunkle Fassade und dreifach verglaste Fenster schufen die Grundlage für eine nachhaltige, zukunftsweisende Haustechnik. Im Sommer wie im Winter profitieren Chefs und Mitarbeiter von angenehmen Raumtemperaturen, guter Luftqualität und einem hohen, blendfreien Tageslichteinfall dank „intelligenter“ Jalousien, die in Abhängigkeit von der Sonnenstrahlung und Temperatur reagieren.

Der gesamte Neubau wird über Fernwärme versorgt, Unterflurkonvektoren und Heizkörper übernehmen die Wärmeverteilung. Die Betonkernaktivierung verantwortet mit Unterstützung der mechanischen Quelllüftung die energieeinsparende und effektive Grund-Flächenkühlung im Sommer. Kältemaschinen unterstützen die Kühlung nur bei Spitzenlasten im Hochsommer. In der Heizperiode wird die Abwärme der Lüftungsanlage zur Wärmerückgewinnung genutzt. Zusätzlich möglich ist die individuelle Regulierung von Raumwärme über Heizkörper, außerdem lassen sich die Fensterelemente zum manuellen Lüften öffnen.

Zeitgemäßer Umgang mit Trinkwasser

Passend zum nachhaltigen Gebäudekonzept hat AEG Haustechnik mit dezentralen Durchlauferhitzern und Kleinspeichern für die energieeffiziente Nutzung von Warmwasser gesorgt. Durchlauferhitzer gehören zu den fortschrittlichsten, umweltfreundlichsten und wirtschaftlichsten Technologien, denn sie erwärmen Kaltwasser dezentral und somit direkt am Entnahmeort. Das geschieht exakt zum Zeitpunkt des Bedarfs und mit Strom. Der entscheidende Vorteil ist hierbei, dass keine Wärmeverluste auftreten und somit keine Energie verschwendet wird. Durch den Verzicht auf eine lange Leitungsführung steht warmes Wasser an jeder Entnahmestelle im Gebäude praktisch sofort zur Verfügung. Diese Eigenschaft weisen auch dezentrale Warmwasser-Speicher und -Kleinspeicher auf. Der Nutzer muss das Wasser nicht lange laufen lassen, bis es warm aus der Leitung fließt, was zum einen den Komfort erhöht und zum anderen wirtschaftlich und ressourcenschonend ist: Der Wasserverbrauch verringert sich deutlich. Zudem wird nur ein zentrales Rohrnetz für Kaltwasser benötigt, was die Einhaltung der Trinkwasserhygiene unterstützt und

Bei Bedarf kontaktieren Sie bitte folgende Ansprechpartner:

Seifert PR GmbH (GPRA)
Manja Zander
Tel.: +49 711 / 7 79 18 - 18
Fax: +49 711 / 7 79 18 - 77
manja.zander@seifert-pr.de

AEG - Presse- und Öffentlichkeitsarbeit
René Bender
Tel.: +49 911/96 56 495
Fax: +49 911/96 56 55 495
rene.bender@stiebel-eltron.de

- 4 -

wodurch sich bei Projekten dieser Größenordnung signifikant Bauzeit und damit Baukosten einsparen lassen.

Das Essener Unternehmen DL-Technik war im Auftrag von Kölbl Kruse für die Planung, Bauleitung und Ausführung der gesamten Sanitär- und Heizungstechnik verantwortlich. Bernd Gertz, zuständiger Projektleiter bei DL-Technik, favorisierte von Anfang an eine hygienische, dezentrale Warmwasserversorgung, die das Legionellenrisiko möglichst ausschließt. Dies erforderte eine exakte Analyse der individuellen Warmwasseranforderungen in den unterschiedlichen Nutzungsbereichen. DL-Technik berücksichtigte dabei die Bedürfnisse der Nutzer an den Entnahmestellen. Daraus resultierte die Installation von AEG Durchlauferhitzern sowie AEG Klein- und Wandspeichern, die das Wasser exakt in den Mengen und Temperaturen erhitzen, die am Einsatzort benötigt werden.

Dezentrale Warmwasserbereitung im Versorgungskonzept

In der WAZ Zentrale Funke Media Office wird ausschließlich die Großküche im Erdgeschoss zentral mit Warmwasser versorgt, da hier ein hoher Warmwasserbedarf besteht. Alle anderen Sanitärbereiche im Gebäude – zahlreiche Damen- und Herren-WCs, die Duschbereiche in Kindertagesstätte und Fitnessraum sowie 16 Putzräume – werden energieeffizient und wassersparend per AEG Durchlauferhitzer oder AEG Speichergerät versorgt. Somit lassen sich erheblich Kosten - aufgrund hoher Energieersparnis - durch den Einsatz der dezentralen Warmwasserbereitung in der neuen WAZ Zentrale Funke Media Office erzielen. Insgesamt wurden 117 Klein-Durchlauferhitzer MTD 350 von AEG Haustechnik in allen WC-Bereichen des Gebäudes als Untertischgeräte installiert – ein Gerät pro Waschtisch. Weiterhin kamen in den Duschbereichen des Fitnessraums und der Kindertagesstätte vier AEG Wandspeicher DEM easy mit 200 Liter Volumen zum Einsatz. Die Putzräume im Gebäudekomplex wurden jeweils mit einem AEG Übertisch-Kleinspeicher HOZ 10 in Kombination mit einer hochglanzverchromten AEG Zweigriff-Armatur AHo 50 ausgestattet.

Die Klein-Durchlauferhitzer MTD 350 erwärmen das Wasser unmittelbar. Sie haben eine Anschlussleistung von 3,5 kW und bereiten pro Minute rund 3 Liter warmes Wasser

Bei Bedarf kontaktieren Sie bitte folgende Ansprechpartner:

Seifert PR GmbH (GPRA)
Manja Zander
Tel.: +49 711 / 7 79 18 - 18
Fax: +49 711 / 7 79 18 - 77
manja.zander@seifert-pr.de

AEG - Presse- und Öffentlichkeitsarbeit
René Bender
Tel.: +49 911/96 56 495
Fax: +49 911/96 56 55 495
rene.bender@stiebel-eltron.de

- 5 -

sekundenschnell und bedarfsgerecht an Ort und Stelle. Die Kaltwasser-Einlaufemperatur wird bis zu 25 Kelvin erhöht und stellt somit ausreichend warmes und hygienisch einwandfreies Wasser bereit. Alle Klein-Durchlauferhitzer von AEG Haustechnik verfügen über ein energieeffizientes Blankdraht-Heizsystem. So verbrauchen Sie keine Bereitschaftsenergie. Mit ihrem klaren, schlanken Design finden sie unter jedem Waschtisch Platz und fallen nicht auf. Behinderte Menschen können den Waschtisch trotz Klein-Durchlauferhitzer problemlos unterfahren.

In den vier Duschbereichen befindet sich jeweils ein 200 Liter-Wandspeicher DEM easy. Jedes Gerät bedient zwei Duschplätze. Der AEG Wandspeicher besitzt aufgrund seiner Spezial-Emaillierung eine lange Lebensdauer. Durch die hochwirksame Isolierung wird das warme Wasser energiebewusst bereitgehalten. Das verbrauchsnahe erhitzte Wasser gelangt auf kurzem Leitungsweg bis zum Duschkopf. Auch wenn beide Duschplätze gleichzeitig belegt sind, ist komfortables Duschen möglich, denn die Durchflussmenge beträgt beim AEG Wandspeicher DEM 200 bis zu 23,5 Liter pro Minute.

Zum Putzen wird stets ausreichend heißes Wasser benötigt. Die Bereitung übernehmen zuverlässig die AEG Klein-Speicher HOZ 10 zur Übertischmontage. Ein Gerät fasst 10 Liter Speichervolumen und ermöglicht eine stufenlose Temperaturwahl von 35°C bis 85°C, wobei ein Auslauf-Temperaturbegrenzer den Verbrühschutz bei 45°C gemäß den Arbeitsstätten-Richtlinien (ASR) garantiert. Diese Funktion ist vom Handwerker bei der Montage des Gerätes vorwählbar. Die hochwertige Zweigriff-Auslaufarmatur AHo 50 ist speziell abgestimmt auf den HOZ-Kleinspeicher und ergänzt das offene Speichersystem perfekt.

Vorteile bei Installation, Betrieb und Wartung

Kompakte und robuste Bauweise sowie eine hervorragende Dämmung zeichnet seit jeher die AEG Wandspeicher und AEG Kleinspeicher aus. Auch die Geräte DEM easy und HOZ 10 arbeiten nach einem besonderen Konstruktionsprinzip, das eine möglichst hohe Warmwassermenge zur Verfügung stellt. Dabei ist der Kaltwasserzulauf so ausgelegt, dass die beim Aufheizen gebildete Warmwasserschichtung nur minimal verwirbelt wird, sodass die Temperatur des ausströmenden Wassers bis zum

Bei Bedarf kontaktieren Sie bitte folgende Ansprechpartner:

Seifert PR GmbH (GPRA)
Manja Zander
Tel.: +49 711 / 7 79 18 - 18
Fax: +49 711 / 7 79 18 - 77
manja.zander@seifert-pr.de

AEG - Presse- und Öffentlichkeitsarbeit
René Bender
Tel.: +49 911/96 56 495
Fax: +49 911/96 56 55 495
rene.bender@stiebel-eltron.de

- 6 -

Aufbrauchen des Warmwasservorrats nahezu konstant bleibt. Das Resultat: Der Warmwasserkomfort ist hoch und Energie wird gespart, weil die Temperatur entsprechend niedriger gewählt werden kann.

Mit einer ausgeklügelten Installationstechnik sorgen Durchlauferhitzer und Warmwasser-Speicher von AEG Haustechnik für besondere Montagefreundlichkeit, die sie beim Fachhandwerk so beliebt macht. AEG Haustechnik bietet eine Vielzahl von Durchlauferhitzern und Warmwasserspeichern für jeden Einsatzbereich an. Den Planern der neuen Funke Medien-Zentrale ist es gelungen, alle relevanten Kriterien wie Energieeffizienz, Wirtschaftlichkeit, Trinkwasserhygiene und Komfort zu erfüllen. Die Kölbl Kruse GmbH kommentiert: „In den von uns projektierten und realisierten Gewerbeimmobilien setzen wir generell dezentrale Warmwasserbereiter in den WC-Bereichen ein, weil sich so die wirtschaftlichste Warmwasserversorgung realisieren lässt. Beim Bau der neuen WAZ Zentrale der Funke Mediengruppe haben wir das erste Mal mit AEG Haustechnik zusammengearbeitet und sind sehr zufrieden mit dem Ergebnis der Zusammenarbeit.“

Kontaktadresse:

AEG/EHT Haustechnik

Gutenstetter Straße 10

D-90449 Nürnberg

Telefon: 0911/9656-0

E-Mail: info@eht-haustechnik.de

Internet: www.aeg-haustechnik.de

(Info-Kasten)

FUNKE Medien – dieser Name steht für Medienvielfalt. 28 regionale Tageszeitungen verlegt die Unternehmensgruppe, darunter Deutschlands auflagenstärkste Zeitung, die Westdeutsche Allgemeine Zeitung (WAZ). Zum Portfolio gehören weiterhin 40 Publikums- und Fachzeitschriften sowie mehr als 100 Anzeigenblätter. Die Online-Portale des Medienkonzerns werden täglich von zwölf Millionen Menschen genutzt. 1,8

Bei Bedarf kontaktieren Sie bitte folgende Ansprechpartner:

Seifert PR GmbH (GPRA)
Manja Zander
Tel.: +49 711 / 7 79 18 - 18
Fax: +49 711 / 7 79 18 - 77
manja.zander@seifert-pr.de

AEG - Presse- und Öffentlichkeitsarbeit
René Bender
Tel.: +49 911/96 56 495
Fax: +49 911/96 56 55 495
rene.bender@stiebel-eltron.de

- 7 -

Millionen Hörer pro Tag schalten die verschiedenen regionalen Radiosender ein, an denen das Unternehmen beteiligt ist.

Projektdaten:

Gebäudetyp: Büro- und Verwaltungsgebäude

Standort: Essen

Bruttogeschossfläche: ca. 46.000 m² (inkl. Medienturm)

Investitionsvolumen: ca. 80 Millionen Euro

Bauherr: Funke Mediengruppe, Essen

Architekten: AllesWirdGut, Wien/München

Innenarchitektur: Kinzo, Berlin

Innengestaltung Medien-Kiosk im Turm: Triad, Berlin

Tragwerkplanung: FCP, Wien

Projektentwickler: Kölbl Kruse, Essen

TGA-Planung: Altherm Engineering, Baden bei Wien

Energie- und Klimakonzept: Transsolar, Stuttgart/München

Sanitär und Heizung, Konzept und Ausführung: DL-Technik, Essen

Installierte AEG Produkte: 117x Klein-Durchlauferhitzer MTD
 16x 10-Liter-Kleinspeicher HOZ 10 und
 16x Aufputz-Armaturen AH0 50
 4x 200-Liter-Wandspeicher DEM 200 easy

Bildunterschriften:



01_WAZ Zentrale Funke Medien_Turm.jpg

Schon von weitem ist zu erkennen, dass die neue WAZ Zentrale ein Medienhaus ist. Der Rundturm beherbergt ein öffentliches Medien-Café im Kiosk.

Bei Bedarf kontaktieren Sie bitte folgende Ansprechpartner:

Seifert PR GmbH (GPRA)
Manja Zander
Tel.: +49 711 / 7 79 18 - 18
Fax: +49 711 / 7 79 18 - 77
manja.zander@seifert-pr.de

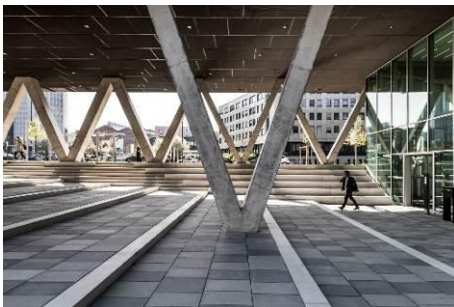
AEG - Presse- und Öffentlichkeitsarbeit
René Bender
Tel.: +49 911/96 56 495
Fax: +49 911/96 56 55 495
rene.bender@stiebel-eltron.de



02_WAZ Zentrale_Außenansicht Park.jpg

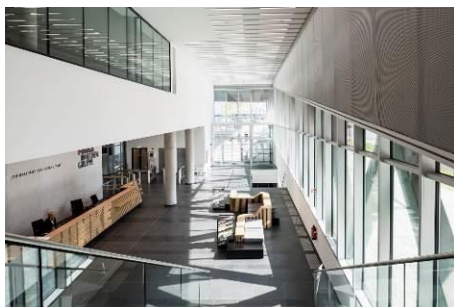
03_WAZ Zentrale_Außenansicht Straße.jpg

Das Funke Media Office präsentiert sich identitätsbildend und städtebaulich markant im Essener Bezirk „Grüne Mitte“. Die Gestaltung soll den Prozess des Druckens widerspiegeln.



04_WAZ Zentrale_Eingang V-Stützen.jpg

Die V-Stützen tragen das Haupthaus im Bereich der Segerothstraße. Besucher müssen das schwarze Bauwerk quasi unterlaufen, um ins Foyer zu gelangen.



05_WAZ Zentrale_Foyer.jpg

Kreativität, Flexibilität und Kommunikation, wichtige Werte der Funke Mediengruppe, sind für Besucher bereits im Foyer erkenn- und spürbar.

Bei Bedarf kontaktieren Sie bitte folgende Ansprechpartner:

Seifert PR GmbH (GPRA)
 Manja Zander
 Tel.: +49 711 / 7 79 18 - 18
 Fax: +49 711 / 7 79 18 - 77
 manja.zander@seifert-pr.de

AEG - Presse- und Öffentlichkeitsarbeit
 René Bender
 Tel.: +49 911/96 56 495
 Fax: +49 911/96 56 55 495
 rene.bender@stiebel-eltron.de



06_WAZ Zentrale Medientreppe Wasser.jpg

07_WAZ Zentrale Medientreppe rot.jpg

Bewegung, Licht und Farbe faszinieren: Die Medientreppe im Foyer verdeutlicht den digitalen Wandel, der Chancen auf mehr Vielfalt im Journalismus bietet.



08_WAZ Zentrale_Lounge.jpg

Aus dem normalen Arbeitsumfeld der Großraumbüros herausgelöst: Überall im Gebäude befinden sich Sitzgelegenheiten, die sich für Interviews ebenso nutzen lassen wie für Projektabstimmungen und Besprechungen im Team.



09_WAZ Zentrale_Redaktion.jpg

In der WAZ-Redaktion ist die Arbeit im Fluss: Hier gibt es keine feste Zuordnung von Arbeitsplätzen. Der multimediale News-Desk ermöglicht Redakteuren den Zugriff auf alle im Entstehen befindlichen Zeitungsseiten und digitalen Medien.

Bei Bedarf kontaktieren Sie bitte folgende Ansprechpartner:

Seifert PR GmbH (GPRA)
 Manja Zander
 Tel.: +49 711 / 7 79 18 - 18
 Fax: +49 711 / 7 79 18 - 77
manja.zander@seifert-pr.de

AEG - Presse- und Öffentlichkeitsarbeit
 René Bender
 Tel.: +49 911/96 56 495
 Fax: +49 911/96 56 55 495
rene.bender@stiebel-eltron.de



10_WAZ Zentrale_WC_Reihen-Waschtisch.jpg

11_WAZ Zentrale_WC_Reihen-Waschtisch_hk.jpg

AEG Kein-Durchlauferhitzer MTD 350 sorgen für Warmwasserkomfort und Effizienz an allen Handwaschbecken im Gebäude. Bei der Nutzung besteht nur ein kleiner Warmwasserbedarf, der mit 3,5 kW Leistung ausreichend gedeckt wird (weitere Ausführungen bietet AEG Haustechnik bis 6,5 kW).



12_WAZ Zentrale_Behinderten-WC_Waschtisch.jpg

13_WAZ Zentrale_Behind-WC_Waschtisch_hk.jpg

AEG Klein-Durchlauferhitzer nehmen nur sehr wenig Platz in Anspruch, sodass Rollstuhlfahrer den Waschtisch trotzdem unterfahren können.



14_WAZ Zentrale_Fitnessraum.jpg

Mit einem in jeder Hinsicht zukunftsfähigen Nutzungskonzept ist die neue WAZ Zentrale Funke Media Office weit mehr als ein klassisches Bürogebäude. Den Fitnessraum können die Mitarbeiter jederzeit nutzen.

Bei Bedarf kontaktieren Sie bitte folgende Ansprechpartner:

Seifert PR GmbH (GPRA)
 Manja Zander
 Tel.: +49 711 / 7 79 18 - 18
 Fax: +49 711 / 7 79 18 - 77
 manja.zander@seifert-pr.de

AEG - Presse- und Öffentlichkeitsarbeit
 René Bender
 Tel.: +49 911/96 56 495
 Fax: +49 911/96 56 55 495
 rene.bender@stiebel-eltron.de



15_WAZ Zentrale_Duschen_Wandspeicher.jpg

Insgesamt vier Duschbereiche existieren im Gebäude in Fitnessbereich und Kita. In jedem Duschraum (Herren/Damen/Jungen/Mädchen) versorgt ein AEG Wandspeicher DEM mit 200 Liter Warmwasser zwei Duschplätze.



16_WAZ Zentrale_Putzraum_Kleinspeicher.jpg

In den Putzräumen der neuen WAZ Zentrale ermöglichen die hochwertigen AEG Kleinspeicher HOZ 10 die stufenlose Temperaturwahl von ca. 35 °C bis 85 °C. Für ein langes energieeinsparendes Leben sorgen der korrosionsfeste Innenbehälter und die hochwertige Wärmedämmung.



17_WAZ Zentrale_Putzraum_Armatur.jpg

DIE AEG Armatür AHo 50 ist eine Zweigriff-Armatur für drucklose Übertisch-Speicher zur Wandmontage. Der lange Schwenkauslauf mit verchromtem Strahlregler ermöglicht ein bequemes Reinigen und das Befüllen von Behältern.

Bei Bedarf kontaktieren Sie bitte folgende Ansprechpartner:

Seifert PR GmbH (GPRA)
Manja Zander
Tel.: +49 711 / 7 79 18 - 18
Fax: +49 711 / 7 79 18 - 77
manja.zander@seifert-pr.de

AEG - Presse- und Öffentlichkeitsarbeit
René Bender
Tel.: +49 911/96 56 495
Fax: +49 911/96 56 55 495
rene.bender@stiebel-eltron.de

- 12 -

Fotos 01, 09, 14: Funke Medien

Fotos 02-08, 10-13, 15-18: AEG Haustechnik

Bei Bedarf kontaktieren Sie bitte folgende Ansprechpartner:

Seifert PR GmbH (GPRA)
Manja Zander
Tel.: +49 711 / 7 79 18 - 18
Fax: +49 711 / 7 79 18 - 77
manja.zander@seifert-pr.de

AEG - Presse- und Öffentlichkeitsarbeit
René Bender
Tel.: +49 911/96 56 495
Fax: +49 911/96 56 55 495
rene.bender@stiebel-eltron.de