

MEDIENINFORMATION

Dezentrale Haustechnik-Lösungen für das Trip Inn Hotel Essen:

Elektrischer Warmwasser- und Wärmekomfort im Gästebad

Die Anforderungen an Effizienz, Komfort und Nachhaltigkeit in der Hotellerie sind in den letzten Jahren deutlich gestiegen. Ein Beispiel für die gelungene Kombination von wohnlichem Ambiente und ressourcensparender Haustechnik ist das neue Hotel und Boardinghouse Trip Inn Living & Suites in Essen. AEG Haustechnik lieferte die Geräte zur dezentralen Warmwasserversorgung und sorgt für zusätzliche elektrische Komfortwärme in jedem Bad.

Am Rande des Literatur-Viertels in Essen, wo nach Abriss alter Zeitungs- und Mediengebäude derzeit moderne Büro- und Wohnbauten entstehen, ist das denkmalgeschützte „Osram-Haus“ zu neuem Leben erwacht. Das 1928 von Architekt Ernst Knoblauch als Möbelhaus errichtete Gebäude trug auf seinem markanten Treppenturm fast 90 Jahre die Leuchtreklame des Leuchtmittelherstellers. Im Laufe dieser Jahrzehnte wechselten Hausbesitzer und -nutzer häufig, zuletzt stand der sechsstöckigen Hochbau mit seinen riesigen Lagerflächen 15 Jahre leer, bevor er nach einem eindrucksvoll Umbau im Juli 2020 eröffnete: als neues Hotel und Appartementhaus Trip Inn Living & Suites.

Zukunftsfähige Haustechnik hinter historischen Mauern

Die Architekten Karmalker Ritterbach aus Düsseldorf meisterten die anspruchsvolle Bauaufgabe mit viel Gespür. So blieb die Fassade mit ihrem denkmalgeschützten Sandstein- und Backsteinmauerwerk und den schmalen Gesimsen erhalten, im Inneren wurde die alte konstruktive Bauart bewusst sichtbar gemacht, wertvolle Relikte der Vergangenheit wurden bewahrt. Durch eine gelungene Synthese aus industriellem Look und modernem Design versprüht die Innengestaltung besonderen Reiz und Charme. Von den 109 geräumigen Zimmern sind für Langzeitgäste einige als Appartements mit Küche ausgestattet.

Bei Bedarf kontaktieren Sie bitte folgende Ansprechpartner:

Seifert PR GmbH (GPRA)
Manja Zander
Tel.: +49 711 / 7 79 18 - 18
Fax: +49 711 / 7 79 18 - 77
manja.zander@seifert-pr.de

STIEBEL ELTRON DEUTSCHLAND VERTRIEBS GMBH
Markenvertrieb AEG Haustechnik
René Bender
Tel.: +49 911 / 96 56 495
Fax: +49 911 / 96 56 55 495
rene.bender@stiebel-eltron.de

- 2 -

Zentraler Gedanke bei der Planung der insgesamt 109 Zimmer und Bäder war es, den Gästen ein hohes Maß an Komfort zu bieten, wozu auch ein gehobener Wärme- und Warmwasserkomfort gehört. Dieses Ziel sollte möglichst ohne hohen energetischen Aufwand realisiert werden. Deshalb setzten Bauherr und Architekt von Anfang an auf eine dezentrale Warmwassererzeugung über hochentwickelte, elektronische Durchlauferhitzer. Die Wahl fiel auf das Gerät „DDLE Easy“ von AEG Haustechnik, weil es die einfache, selbsterklärende Bedienung mit der geforderten Effizienz und hohem Komfort vereint. Aus dem gleichen Grund kamen in allen Gästebädern zudem elektrische AEG Handtuchheizkörper BHG mit modernster elektronischer Regelung zum Einsatz.

Warmwassererzeugung an Ort und Stelle

Für die gesamtheitlich dezentrale Warmwasserversorgung des Trip Inn Living & Suites mit elektronischen AEG Durchlauferhitzern sprachen handfeste Argumente: Zum einen ließen sich in dem weitläufigen Gebäude hohe Investitionskosten für die Neuinstallation von Warmwasserleitungen einsparen. Zum anderen ist mit dem Durchflussprinzip automatisch die Trinkwasserhygiene sichergestellt: Das Kaltwasser wird erst mit dem Öffnen der Sanitärarmatur erwärmt, während es den Warmwasserbereiter durchfließt. Es verbleibt nahezu kein Warmwasser in den kurzen Leitungen, zu einer gesundheitsgefährdenden Vermehrung von Bakterien wie Legionellen kommt es deshalb nicht.

Gerade in Pandemiezeiten, wenn Unterkünfte mehrere Wochen oder Monate geschlossen bleiben müssen, bietet die Entkopplung der Warmwasserbereitung von der zentralen Heizanlage spürbare Vorteile: Kostenintensive Hygienespülungen, die spätestens nach 72 Stunden einen vollständigen Wasserwechsel im Gebäude erzielen, können entfallen, ebenso thermische Desinfektionen, aufwendige Probenahmen und Laborprüfungen. Langfristig sind zudem noch folgende Einsparpotenziale zu betrachten: Wirkungsgrade verpuffen bei dezentraler Warmwasserbereitung nicht ungenutzt. Bei zentraler Warmwassererzeugung ist dies hingegen der Fall: durch Warmwasserzirkulation, -speicherung und -verteilung über sechs Etagen.

Bei Bedarf kontaktieren Sie bitte folgende Ansprechpartner:

Seifert PR GmbH (GPRA)
Manja Zander
Tel.: +49 711 / 7 79 18 - 18
Fax: +49 711 / 7 79 18 - 77
manja.zander@seifert-pr.de

STIEBEL ELTRON DEUTSCHLAND VERTRIEBS GMBH
Markenvertrieb AEG Haustechnik
René Bender
Tel.: +49 911 / 96 56 495
Fax: +49 911 / 96 56 55 495
rene.bender@stiebel-eltron.de

- 3 -

Die über viele Jahre hinweg wartungsfreien AEG Durchlauferhitzer sind somit in höchstem Maße energiesparend. Sie sind zudem wassersparend, da Gäste kein Kaltwasser unnötig abfließen lassen müssen, bevor es warm und mit nahezu konstanter Wunschtemperatur aus Duschkopf, Waschtischarmatur oder Küchenarmatur fließt. Vorherrschende Druck- und Zulauftemperaturschwankungen im Kaltwassernetz gleicht der elektronische AEG DDLE Easy dank schneller Steuerelektronik weitestgehend aus. Das Gerät verfügt über zwei Festtemperaturen per Drehregler: bei 42 °C und 55 °C. So besteht zuverlässiger Verbrühungsschutz beim Waschen und Duschen, zum Duschen wird der Verbrühungsschutz auf Stufe 1 mit 42 °C eingestellt und für Reinigungszwecke mit 55 °C.

In den Appartements versorgt ein Gerät „DDLE Easy“ Dusche, Waschtisch und Küchenspüle, in den Hotelzimmern Dusche und Waschtisch. An jeder Entnahmestelle können unbegrenzte Warmwassermengen gezapft werden – auch gleichzeitig. AEG Planerberater Kevin Hoever hat die Architekten Karmalker Ritterbach in der Planungsphase unterstützt: „Damit die hohen Anforderungen an den Warmwasserkomfort vollständig erfüllt werden können, ist die korrekte Auslegung und Dimensionierung eines Durchlauferhitzers äußerst wichtig, die sich nach Art und Anzahl der Zapfstellen bemisst.“

Wohltemperierte Bäder zum richtigen Zeitpunkt

Zur Beheizung nutzt das Gebäude Fernwärme, weiterhin unterstützen intelligent gesteuerte Klimasplit-Anlagen die automatische Heizung und Klimatisierung im Hotel. Dabei wird über Luftwärmepumpen die kostenlose Wärme der Umwelt genutzt, was bis zu 30 Prozent Energiekosten einspart und die Energiebilanz optimiert. Für den gesteigerten WärmeKomfort erhielten alle innenliegenden Bäder zusätzlich einen elektrischen AEG Badheizkörper BHG mit komfortablen 750 Watt Wärmeleistung. Das Gerät erzeugt eine angenehme Strahlungswärme, die großzügigen Rohrabstände bieten viel Platz für Hand- und Duschtücher. Unabhängig von Heizsystem und Klimaanlage ist so ein schnelles und energieeffizientes Aufheizen des Badezimmers bzw. Wärmen von Textilien möglich. Dieser besondere WärmeKomfort steht ganzjährig

Bei Bedarf kontaktieren Sie bitte folgende Ansprechpartner:

Seifert PR GmbH (GPRA)
Manja Zander
Tel.: +49 711 / 7 79 18 - 18
Fax: +49 711 / 7 79 18 - 77
manja.zander@seifert-pr.de

STIEBEL ELTRON DEUTSCHLAND VERTRIEBS GMBH
Markenvertrieb AEG Haustechnik
René Bender
Tel.: +49 911 / 96 56 495
Fax: +49 911 / 96 56 55 495
rene.bender@stiebel-eltron.de

- 4 -

zur Verfügung, auch in Sommermonaten und Übergangszeiten, wenn die Heizung nicht auf Volllast läuft.

Für den bedarfsgerechten und somit energiesparenden Betrieb sorgt die bedienungsfreundliche und ErP-konforme Regelung. Neben der komfortablen Programmierung des gewünschten Tages- bzw. Wochenprogramms gibt es eine Boost-Funktion für schnelles Aufheizen ohne Temperaturregelung. Für ein wohlig warmes Badezimmer am Morgen muss die Heizung also nicht die ganze Nacht laufen und Energie verschwenden – 30 bis 60 Minuten genügen. Nach dem Duschen wartet ein vorgewärmtes Handtuch auf den Nutzer. Weitere Informationen: www.aeg-haustechnik.de/ddle-easy und www.aeg-haustechnik.de/bhg

Bildunterschriften:



(01_Trip Inn_Außenaufnahme.jpg)

Ehemals „Osram-Haus“, heute Trip Inn Hotel: Nach der Sanierung erstrahlt die hell verputzte Fassade mit ihrem Sichtmauerwerk und den schmalen Gesimsen und Lisenen in neuem Glanz.



(02_Trip Inn_Turm.jpg)

In der Nacht wird der Hotel-Turm, prägendes Element der denkmalgeschützten Architektur, durch das beleuchtete Hotel Trip Inn-Logo effektiv in Szene gesetzt.

Bei Bedarf kontaktieren Sie bitte folgende Ansprechpartner:

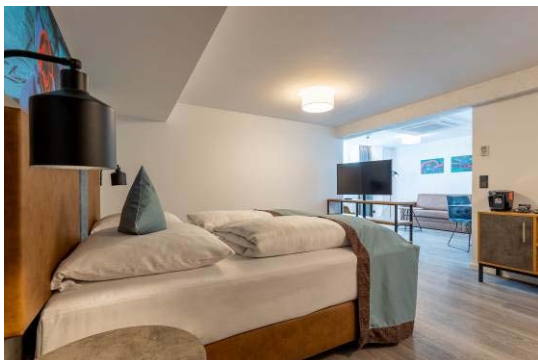
Seifert PR GmbH (GPRA)
Manja Zander
Tel.: +49 711 / 7 79 18 - 18
Fax: +49 711 / 7 79 18 - 77
manja.zander@seifert-pr.de

STIEBEL ELTRON DEUTSCHLAND VERTRIEBS GMBH
Markenvertrieb AEG Haustechnik
René Bender
Tel.: +49 911 / 96 56 495
Fax: +49 911 / 96 56 55 495
rene.bender@stiebel-eltron.de



(03a/ 03b_Trip Inn_Lobby.jpg)

Altes verschachteltes Bauwerk und neue Designelemente im Industrial-Style bilden eine Symbiose, die den alten Charme des ehemaligen Möbelhauses wieder aufleben lässt.



(04a/ 04b/ 04c_Trip Inn_Zimmer.jpg)

Farbenfroh: Auch die retro-modern gestalteten Zimmer und Apartments beleben die Vergangenheit und transportieren urbanes Feeling mit Nachhaltigkeit.



Bei Bedarf kontaktieren Sie bitte folgende Ansprechpartner:

Seifert PR GmbH (GPRA)
Manja Zander
Tel.: +49 711 / 7 79 18 - 18
Fax: +49 711 / 7 79 18 - 77
manja.zander@seifert-pr.de

STIEBEL ELTRON DEUTSCHLAND VERTRIEBS GMBH
Markenvertrieb AEG Haustechnik
René Bender
Tel.: +49 911 / 96 56 495
Fax: +49 911 / 96 56 55 495
rene.bender@stiebel-eltron.de



(05_Trip Inn_Bad_Heizkörper.jpg)

In den Badezimmern sorgen zusätzlich installierte Elektro-Badheizgeräte BHG von AEG Haustechnik für eine schnell verfügbare, wohlige Wärme. Die Wärme ist stufenlos bis 30 °C einstellbar und wird über Timerfunktion energieeffizient geregelt.



(06a/06b_Trip Inn_DDLE Easy.jpg)

Hoher Warmwasserkomfort, Wirtschaftlichkeit und Verbrühschutz vereint: Jeweils ein AEG Durchlauf-erhitzer „DDLE Easy“ mit zwei Festtemperaturen (42°C und 55°C) versorgt bedarfsgerecht ein Hotelzimmer oder Appartement mit Warmwasser.



Fotos: Architekten Karmalker Ritterbach / AEG Haustechnik

Bei Bedarf kontaktieren Sie bitte folgende Ansprechpartner:

Seifert PR GmbH (GPRA)
Manja Zander
Tel.: +49 711 / 7 79 18 - 18
Fax: +49 711 / 7 79 18 - 77
manja.zander@seifert-pr.de

STIEBEL ELTRON DEUTSCHLAND VERTRIEBS GMBH
Markenvertrieb AEG Haustechnik
René Bender
Tel.: +49 911 / 96 56 495
Fax: +49 911 / 96 56 55 495
rene.bender@stiebel-eltron.de